

# Rente

## Fondsgebundene Rente



# Anlegen und wachsen lassen: Nutzen sie die Chancen unserer Fondsauswahl

## Chancen nutzen – Fonds individuell auswählen

Ertragschancen und Flexibilität: Sie setzen auf die klaren Vorteile, die Ihnen die fondsgebundene Rente der Hannoversche bietet. Sie haben die Möglichkeit, Ihr Fondsportfolio individuell zusammenzustellen: In unserer Fondsliste finden Sie eine exklusive Auswahl von 25 Fonds, aus denen Sie bis zu fünf Fonds für Ihre persönliche Anlagestrategie auswählen können.

Sie erhalten alle Fonds zum Rücknahmepreis. Die üblicherweise anfallenden Kosten für den An- und Verkauf von Investmentfonds entfallen hierbei. Das heißt, Sie sparen mit der individuellen Fondsauswahl Ausgabeaufschläge in Höhe von bis zu 5,25 %. Während der Laufzeit Ihres Vertrags haben Sie die Möglichkeit, Ihre Anlageentscheidung bis zu fünfmal jährlich kostenlos zu ändern.

## Exchange Traded Funds (ETF)

Indexfonds werden nicht von Fondsmanagern gelenkt. Das macht sie preiswert, weil ETFs starr den gewählten Index abbilden. Der Anleger bekommt stets die Wertentwicklung des zugrunde liegenden Index – in guten wie in schlechten Börsenphasen. Sollten Branchen oder Unternehmen in Schwierigkeiten stecken, gibt es kein steuerndes Management, das aktiv entsprechende Anlageentscheidungen trifft.

## Welche Informationen bietet Ihnen die Fondsliste

Die Fondsliste dient allein zur Unterstützung Ihrer individuellen Anlageentscheidung, es findet keine Anlageberatung statt. Aus dem Kursverlauf der Vergangenheit kann nicht auf künftige Entwicklungen geschlossen werden. Alleinverbindliche Grundlage für den Kauf von Investmentanteilen ist der zurzeit gültige Verkaufsprospekt, die wesentliche Anlegerinformation sowie der entsprechende Jahres- und ggf. Halbjahresbericht.

## Wertentwicklung

Bei den ausgewiesenen Wertentwicklungszahlen handelt es sich jeweils um Werte, die nach der sogenannten „BVI-Methode“ ermittelt wurden. Das heißt, dass alle Kosten, die innerhalb eines Fonds anfallen (z. B. Verwaltungsvergütungen, Managementgebühren etc.) bei der Berechnung bereits berücksichtigt wurden. Als Berechnungsbasis wird der Rücknahmepreis (NAV = Net Asset Value) der Investmentfonds zugrunde gelegt. Auch steuerliche Belastungen im persönlichen Bereich werden nicht berücksichtigt. Ausschüttungen werden am Tag der Auszahlung ohne Abzug von Spesen in Fondsanteilen oder Bruchstücken von Fondsanteilen wieder angelegt. Kosten, die mit der Verwahrung der Anteilscheine verbunden sind (z. B. Depotgebühren), bleiben ebenfalls bei der Berechnung von Wertentwicklungen unberücksichtigt und schmälern deshalb das persönliche Ergebnis der Investition ebenso wie die persönliche Steuerbelastung (Abgeltungsteuer, Solidaritätszuschlag, ggf. Kirchensteuer).



## Ihre Vorteile

### Individuell

Exklusives Angebot an ausgewählten Fonds für Sie

### Fair

Keine Ausgabeaufschläge

### Flexibel

Kostenloser Fondswechsel bis zu fünfmal jährlich

### Hilfreich

Fondsinformationen online

### Nachhaltig

Jetzt neu mit weiteren Nachhaltigkeitfonds

## Fondsauswahlliste

| SRRI | Fondsname  | Anlageschwerpunkt (Assetklasse/Region)<br>gemäß Kategorisierung der ebase | Fondsgesellschaft                        | ISIN         | Morningstar<br>Ranking<br>31.05.2020 | Laufende Kosten<br>in % (KIID) <sup>1</sup> | davon<br>Rückvergütung <sup>2</sup><br>in % | 31.01.2020–<br>31.01.2021 | Wertentwicklung in % |       |        |       |       |
|------|--|---|--|--------------|--------------------------------------|---|---|---------------------------|----------------------|-------|--------|-------|-------|
|      |  |   |  |              |                                      |   |   | 2020                      | 2019                 | 2018  | 2017   | 2016  |       |
| 2    | Fidelity Funds – Euro Short Term Bond Fund A Acc | Rentenfonds allgemein kurze Laufzeiten / Europa                           | Fidelity Investments                     | LU0267388220 | ★★★★★                                | 0,71  |   | 1,45                      | 1,76                 | 2,50  | -1,72  | 0,22  | 1,48  |
| 3    | HannoverscheBasisInvest                          | Rentenfonds allgemein gemischte Laufzeiten                                | Universal-Investment GmbH                | DE0005317317 | ★★★★                                 | 0,67  | 0,15  | 1,38                      | 2,43                 | 4,12  | -2,34  | 1,05  | 1,94  |
| 3    | KEPLER Europa Rentenfonds T                      | Rentenfonds Euroland gemischte Laufzeiten                                 | Kepler-Fonds KVG                         | AT0000722673 | ★★★★★★                               | 0,69  | 0,06  | 1,80                      | 2,63                 | 8,87  | -1,20  | 3,64  | 4,19  |
| 3    | Jupiter Dynamic Bond L EUR Q Inc                 | Rentenfonds Welt höherverzinst  | Jupiter Asset Managm. International S.A. | LU0459992896 | ★★★★                                 | 1,45  |   | 2,96                      | 5,63                 | 6,60  | -3,79  | 1,49  | 3,94  |
| 3    | WAVE Total Return ESG R                          | Strategiefonds Welt defensiv  | Universal-Investment GmbH                | DE000A0MU8A8 | ★★★                                  | 1,09  | 0,23  | 0,80                      | 1,67                 | 6,06  | -5,83  | 1,84  | -5,13 |
| 3    | AktivBasis                                       | Mischfonds Euroland defensiv  | Universal-Investment GmbH                | DE000A0JEK31 | ★★★★                                 | 1,53  | 0,45  | 0,76                      | 2,72                 | 11,82 | -5,22  | 1,98  | -0,16 |
| 4    | Nordea 1 Emerging Market Bond                    | Rentenfonds Emerging Markets<br>gemischte Laufzeiten                      | Nordea Investment Funds S.A.             | LU0772926084 | ★★★★                                 | 1,31  | 0,30  | -8,39                     | -5,75                | 17,03 | -1,69  | -1,50 | 14,33 |
| 4    | AktivBalance                                     | Mischfonds Europa ausgewogen  | Universal-Investment GmbH                | DE000A0JEK23 | ★★★★                                 | 1,52  | 0,50  | -0,23                     | 1,18                 | 17,38 | -8,38  | 4,56  | -0,06 |
| 4    | Hannoversche MediumInvest                        | Mischfonds Euroland ausgewogen  | Universal-Investment GmbH                | DE0005317325 | ★★★★★                                | 0,87  | 0,25  | -0,57                     | 0,32                 | 17,50 | -9,20  | 5,39  | 3,18  |
| 4    | Flossbach von Storch – Multi Asset – Balanced R  | Mischfonds Welt ausgewogen  | Flossbach von Storch Invest S.A.         | LU0323578145 | ★★★★★                                | 1,62  | 0,43  | -2,19                     | -1,59                | 16,87 | -6,05  | 5,25  | 6,63  |
| 5    | AktivChance                                      | Mischfonds Welt dynamisch   | Universal-Investment GmbH                | DE000A0JEK49 | ★★★                                  | 1,82  | 0,55  | 8,45                      | 9,38                 | 24,63 | -12,69 | 15,27 | 7,95  |
| 6    | Fondak A EUR                                     | Aktienfonds Deutschland Large Cap   | Allianz Global Investors GmbH            | DE0008471012 | ★★★★★                                | 1,69  | 0,49  | 7,62                      | 9,46                 | 24,29 | -22,25 | 22,33 | 2,12  |
| 5    | Fidelity Funds – Germany Fund A                  | Aktienfonds Deutschland All Cap   | Fidelity Investments                     | LU0261948227 | ★★★★★                                | 1,90  | 0,45  | -0,46                     | 3,29                 | 39,72 | -4,98  | 15,11 | -0,76 |
| 6    | DWS Deutschland LC                               | Aktienfonds Deutschland All Cap   | DWS International GmbH                   | DE0008490962 | ★★★★                                 | 1,40  | 0,16  | 2,16                      | 4,57                 | 24,18 | -24,24 | 18,90 | 7,52  |
| 6    | HannoverscheMaxInvest                            | Aktienfonds Euroland Large Cap  | Universal-Investment GmbH                | DE0005317333 | ★★★★                                 | 1,10  | 0,30  | -4,42                     | -3,64                | 29,59 | -13,29 | 9,13  | 3,47  |
| 5    | Fidelity Funds – European Dynamic Growth Fund    | Aktienfonds Europa All Cap  | Fidelity Investments                     | LU0261959422 | ★★★★★                                | 1,90  | 0,45  | -0,46                     | 3,29                 | 39,72 | -4,98  | 15,11 | -0,76 |
| 6    | Comgest Growth Europe Opps EUR Acc               | Aktienfonds Europa All Cap  | Comgest SICAV                            | IE00B4ZJ4188 | ★★★★★★                               | 1,58  | 0,30  | 21,54                     | 25,35                | 29,94 | -8,10  | 22,94 | 0,79  |
| 5    | Threadneedle (Lux) Global Focus AU               | Aktienfonds Welt All Cap  | Threadneedle Investments                 | LU0757431068 | nicht bewertet                       | 1,80  | 0,51  | 10,15                     | 16,31                | 36,35 | 2,92   | 14,64 | 1,79  |

### Exchange Traded Funds (ETF)<sup>4</sup>

|   |  |  |                                      |              |        |      |      |       |       |       |        |       |       |
|---|--|--|--------------------------------------|--------------|--------|------|------|-------|-------|-------|--------|-------|-------|
| 2 | Xtrackers II ESG EUR CorpoRt Bd ETF 1D           | Rentenfonds Unternehmensanleihen<br>Investment Grade       | DWS Investment S.A.                  | LU0484968812 | ★★★★   | 0,16 | 0,00 | 1,30  | 2,37  | 5,81  | -1,41  | 2,62  | 2,19  |
| 3 | Lyxor EuroMTS 5–7 Y Invst Grd (DR) ETF C€        | Rentenfonds Staatsanleihen Euroland<br>mittlere Laufzeiten | Lyxor International Asset Management | LU1287023003 | ★★★★   | 0,17 | 0,00 | 1,04  | 2,64  | 3,99  | -0,02  | 0,17  | 1,91  |
| 5 | UBS – MSCI EMU Socially Responsible UCITS ETF    | Aktienfonds Europa All Cap                                 | UBS Global Asset Management          | LU0629460675 | ★★★★★★ | 0,22 | 0,00 | -1,73 | -1,10 | 30,69 | -8,14  | 14,82 | 10,24 |
| 6 | iShares Core DAX® (DE)                           | Aktienfonds Deutschland Large Cap                          | BlackRock Asset Management (DEU) AG  | DE0005933931 | ★★★★   | 0,16 | 0,00 | 1,51  | 2,96  | 24,79 | -18,70 | 12,34 | 6,74  |
| 6 | iShares Core EURO STOXX 50                       | Aktienfonds Euroland Large Cap                             | BlackRock Advisors (UK) Limited      | IE00B53L3W79 | ★★★★   | 0,10 | 0,00 | -3,42 | -2,37 | 28,86 | -11,56 | 9,70  | 4,37  |
| 5 | iShares Core MSCI World USD <sup>3</sup>         | Aktienfonds Welt All Cap                                   | BlackRock Asset Management Ireland   | IE00B4L5Y983 | ★★★★★★ | 0,20 | 0,00 | 3,59  | 6,37  | 30,11 | -4,04  | 7,55  | 10,95 |
| 6 | iShares MSCI Emerging Markets (Acc) <sup>3</sup> | Aktienfonds Emerging Markets All Cap                       | BlackRock Asset Management Ireland   | IE00B4L5YC18 | ★★★★   | 0,18 | 0,00 | 14,75 | 8,28  | 19,70 | -10,82 | 19,98 | 13,87 |

<sup>1</sup> Die „Laufenden Kosten“ (Gesamtkostenquote) geben Aufschluss über die Gesamtkosten, die bei einem Investmentfonds jährlich anfallen. Sie werden im Jahresbericht als Prozentsatz des durchschnittlichen Fondsvolumens – bezogen auf das abgelaufene Geschäftsjahr – ausgewiesen. Nicht enthalten sind eine mögliche Vertriebsprovision (Ausgabeaufschlag) sowie innerhalb des Fondsvermögens anfallende Transaktionskosten. <sup>2</sup> Verwaltungsrückvergütung der Fondsgesellschaft an die Hannoversche Lebensversicherung AG in Prozent des Fondsvermögens (in Kosten eingerechnet) <sup>3</sup> Fondswährung: US \$ <sup>4</sup> ETFs werden nicht von Fondsmanagern gelenkt. Das macht sie preiswert, weil ETFs starr den gewählten Index abbilden. Der Anleger bekommt stets die Wertentwicklung des zugrunde liegenden Index – in guten wie in schlechten Börsenphasen. Sollten Branchen oder Unternehmen in Schwierigkeiten stecken, gibt es kein steuerndes Management, das aktiv entsprechende Anlageentscheidungen trifft.

Die Fondsliste dient allein zur Unterstützung Ihrer individuellen Anlageentscheidung; es findet keine Anlageberatung statt. Aus dem Kursverlauf der Vergangenheit kann nicht auf künftige Entwicklungen geschlossen werden. Alleinverbindliche Grundlage für den Kauf von Investmentanteilen ist der zur Zeit gültige Verkaufsprospekt, die wesentliche Anlegerinformation sowie der entsprechende Jahres- und ggf. Halbjahresbericht.

# Der richtige Fonds für jedes Anlage-Temperament

## Fondbewertung mittels SRRRI

Welcher Anlagetyp sind Sie? Welche Chancen wollen Sie nutzen? Informationen zur Orientierung bei der Fondsauswahl bietet der „Synthetic Risk and Reward Indicator“ (SRRRI). Der Indikator gibt die Höhe der historischen Schwankungen des Fondsanteilspreises auf einer Skala von 1 bis 7 an.

Ein Fonds mit niedrigem SRRRI weist typischerweise geringere Kursschwankungen und damit eine geringere Wahrscheinlichkeit von zwischenzeitigen Kapitalverlusten auf. Fonds mit einem hohen SRRRI unterliegen höheren Schwankungen und auch einem höheren Risiko, Kapitalverluste zu erleiden.

## Wichtig zu wissen:

- Die Einstufung des Fonds stellt keinen verlässlichen Hinweis auf die künftige Entwicklung dar und kann sich im Laufe der Zeit ändern.
- Eine Einstufung in Kategorie 1 bedeutet nicht, dass es sich um eine risikofreie Anlage handelt.

## Sie haben Fragen?

Unsere Experten helfen Ihnen gern weiter:

**0511 9565-813**

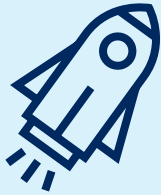
Mo.–Fr. 8–18 Uhr / Sa. 10–16 Uhr

## SRRRI (Synthetischer Risiko- und Ertragsindikator)

| Einordnung       | Schwankungsbreite (in % p. a.) | SRRRI |
|------------------|--------------------------------|-------|
| Geringes Risiko  | 0 % bis < 0,5 %                | 1     |
|                  | ≥ 0,5 % bis < 2,0 %            | 2     |
| Mittleres Risiko | ≥ 2,0 % bis < 5,0 %            | 3     |
|                  | ≥ 5,0 % bis < 10,0 %           | 4     |
|                  | ≥ 10,0 % bis < 15,0 %          | 5     |
|                  | ≥ 15,0 % bis < 25,0 %          | 6     |
| Hohes Risiko     | ≥ 25,0 %                       | 7     |

# Das Beste für unsere Kunden. Immer.

Gemacht für Sie und Ihre Liebsten:  
Wir überzeugen mit durchdachten Produkten zu fairen Konditionen.



## Leistungsstark.

Keine Aktionäre, kein Zwang zur Gewinnmaximierung. Wir planen und wirtschaften langfristig – und sind damit seit 140 Jahren erfolgreich.



## Solide.

Top-Ratings, Top-Testergebnisse, Top-Platzierungen: Wenn wir ein Produkt anbieten, gehört es zu den besten im Markt. Alles andere ist nicht unser Geschäft.



## Preisgünstig.

Wir kalkulieren so, dass es sich für unsere Kunden rechnet. Und deshalb liegen wir bei Preis-Leistungs-Vergleichen immer in der Spitzengruppe.

## Ausgezeichnet!

ASSEKURATA  
**Exzellent A++**  
Unternehmensqualität Lebensversicherer  
Hannoversche Lebensversicherung AG  
Ausgabe 05/2020



**Hannoversche Lebensversicherung AG**  
VHV-Platz 1, 30177 Hannover  
T 0511 9565-813, F 0511 9565-90813  
beratungsservice@hannoversche.de  
**hannoversche.de**