

Erwerbsunfähigkeitsschutz

Die preiswerte Grundabsicherung



// HANNOVERSICHE

Leistet ganze Arbeit. Wenn Sie es nicht mehr können!

Krank und kein Geld verdienen? Kann passieren. Jederzeit!

Sollten Sie irgendwann im Arbeitsleben nicht mehr als drei Stunden täglich arbeiten können, springt die Erwerbsunfähigkeitsversicherung ein. Die Miete oder das Immobiliendarlehen, die Ausbildung der Kinder und mehr – die Versicherung zahlt jeden Monat eine Rente.

Dabei ist es nicht immer die Krankheit selbst, die einen für mindestens sechs Monate vom Arbeitsplatz fernhält. Auch die Behandlung (etwa eine Chemotherapie) braucht oft viel Zeit.

Aber es gibt doch Hilfe vom Staat? Nicht wirklich ...

Die gesetzliche Erwerbsminderungsrente bewegt sich maximal auf Hartz-IV-Niveau.

Braucht jeder! Sagen deshalb sogar Verbraucherschützer.

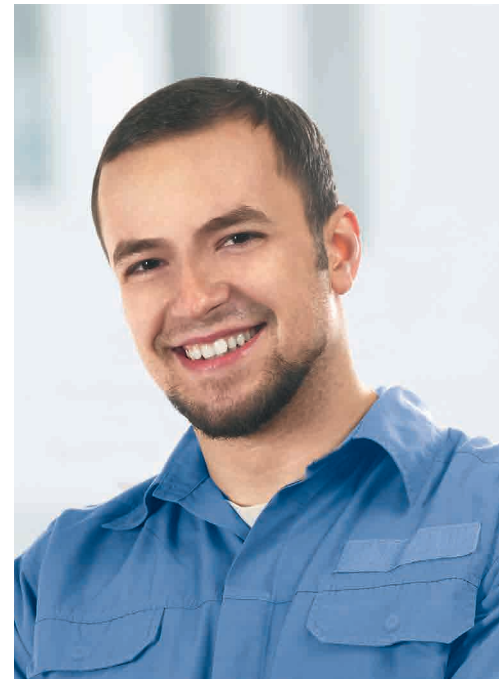
Es gibt Berufe, in denen ist das Risiko der Berufsunfähigkeit besonders hoch. Die Folge sind vergleichsweise hohe Beiträge. Die Erwerbsunfähigkeitsversicherung bietet Ihnen eine bezahlbare Grundabsicherung!

Das sieht übel aus: Staatliche Hilfe reicht für fast nichts!

Beispiel: Mann, 30 Jahre, ledig, keine Kinder, Angestellter, Bruttogehalt mtl. 2.700 Euro, Nettogehalt mtl. 1.700 Euro




¹ Durchschnittliche gesetzliche Rente bei drei bis sechs Stunden täglicher Erwerbsfähigkeit, Statistik der Deutschen Rentenversicherung Bund, Stand 2020



Erwerbsunfähig? Werden nicht immer nur die anderen.

Die Wahrheit: Gefahren lauern für jeden im täglichen Leben!

Krankheiten schauen nicht auf den Beruf: Angestellte sind genauso betroffen wie Selbstständige, Büromenschen werden ebenso erwerbsunfähig wie Leute, die handwerklich oder körperlich tätig sind. Die Gründe sind ganz unterschiedlich, die Folgen jedes Mal gravierend. Der Stress im Alltag nimmt immer weiter zu – irgendwann machen entweder Kopf oder Körper nicht mehr mit. Die häufigsten Ursachen:

13,3 % 
Krebs

Diagnose: Krebs! Rund 500.000 Deutsche erhalten laut Robert Koch-Institut jedes Jahr diesen Befund. Krankheitssymptome und Therapie führen dazu, dass der Erkrankte zeitweise oder oft gar nicht mehr arbeiten kann.

42,7 % 
Psyche

Von wegen Kopfsache! Psychische Erkrankungen, wie z. B. Burnout, Depressionen oder Angststörungen sind keine Einbildung, sondern mittlerweile der häufigste Grund für den Verlust der Arbeitskraft.

3,5 % 
Stoffwechsel/Verdauung

Das bereitet Bauchschmerzen: Auch Verdauungskrankheiten wie Morbus Crohn und Colitis ulcerosa oder Stoffwechselstörungen wie Diabetes und Mukoviszidose können häufig zu Erwerbsunfähigkeit führen.

9,2 % 
Herz/Kreislauf

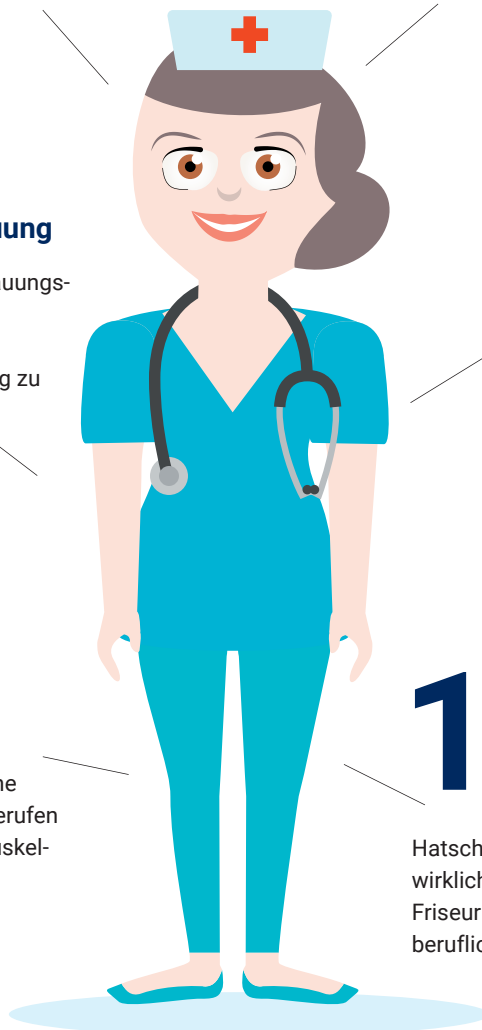
Auch Büromenschen leben gefährlich! Vor allem der Mangel an Bewegung und frischer Luft führt verstärkt zu Herz-, Gefäß- und Kreislauferkrankungen wie z. B. Schlaganfall oder Thrombose.

12,9 % 
Skelett

Ich habe Rücken – oder Knie! Durch körperliche Belastung kommt es bei Arbeitern, in Pflegeberufen und sogar am Schreibtisch oft zu Rücken-, Muskel- und Gelenkschäden.

18,4 % 
Sonstiges

Hatschi, eine Allergie! Das klingt auf den ersten Blick nicht wirklich bedrohlich. Doch arbeitet man z. B. als Bäcker, Friseur oder Krankenschwester, kann es das Aus für die berufliche Laufbahn bedeuten.



Warum Hannoversche? Einfach wegen bester Preis-Leistung.

So wie es ist, so soll es bleiben. Also Lebensstandard absichern. Wie unsere Spezialisten das für Sie machen?

- **Sehr viel günstiger!**

Weil für manche Berufsgruppen andere Einkommensabsicherungen einfach zu teuer sind. Die Erwerbsunfähigkeitsversicherung bietet hier eine ideale Basisabsicherung.

- **Sehr viel einfacher!**

Weil unsere Rundum-Betreuung Entscheidungen leicht macht – und Sie eine bezahlbare Absicherung erhalten, die zu Ihnen passt.

Was eine gute Erwerbsunfähigkeitsversicherung braucht? Bekommen Sie alles bei uns:

- **Volle Leistung garantiert:** Sobald Sie nicht mehr in der Lage sind, mehr als drei Stunden am Tag einer Erwerbstätigkeit nachzugehen, zahlen wir die vertraglich vereinbarte Rente.

- **Weltweiter Versicherungsschutz**

- **Nachversicherungsgarantie:** Passen Sie Ihre Absicherung neuen Lebensumständen an – z. B. Abschluss eines Studiums oder einer Ausbildung, Kinder, Hauskauf.

- **Besonders fair:** Planen wir die Ablehnung eines Leistungsantrags, können Sie dies von dritter Stelle – beispielsweise durch die Verbraucherzentrale oder Versicherungsberater – neutral überprüfen lassen. Wir unterstützen diese externe Beratung mit einem Kostenbeitrag von bis zu 500 Euro.

- **Jetzt auch mit Sofortschutz bei Unfall,** sobald Ihr Antrag bei uns auf dem Tisch liegt.

**Und wenn das Leben teurer wird?
Zusätzliche Bausteine.**

Für steigende Rente: Leistungsdynamik.

Im Laufe einer Erwerbsunfähigkeit steigen aller Voraussicht nach die Lebenshaltungskosten. Diese Option sichert Sie ab: Wir erhöhen Ihre ausgezahlte Rente jedes Jahr um 2 %. Ganz automatisch – ohne Wenn und Aber.

Wegen Inflation: Beitragsdynamik.

Die Inflation sorgt dafür, dass mit der Zeit die Preise steigen. Wir sorgen dafür, dass Ihre versicherte Rente ebenfalls steigt – jedes Jahr um 3 %. Ohne weitere Gesundheitsprüfung.

Günstiger mit Kind: Familienrabatt.

Weil Familienmensen seltener erwerbsunfähig werden, versichern wir sie günstiger. Einzige Voraussetzung, um jeden Monat bares Geld zu sparen: Mindestens ein minderjähriges Kind lebt mit Ihnen und Ihrem Partner / Ihrer Partnerin im gemeinsamen Haushalt.

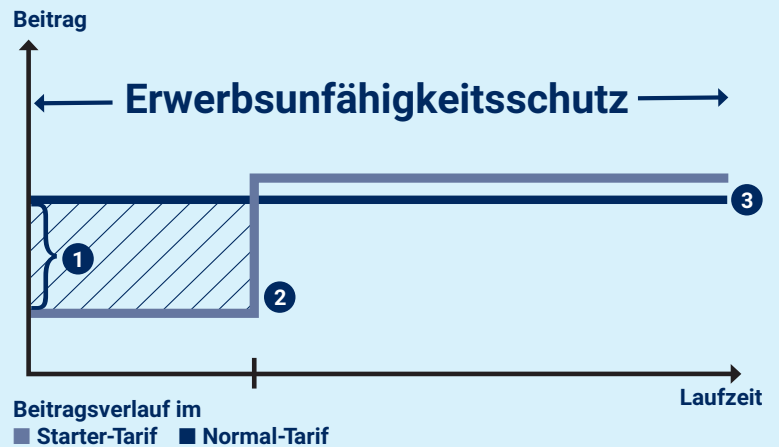
Und weil es diese Vorteile nur bei uns gibt: Exklusiv!

Unschlagbar günstig für alle bis 35 Jahre: Starter-Tarif!

Absichern, bevor die Karriere richtig losgeht? Das ist die beste Entscheidung, die Sie treffen können: Ihr junges Alter sorgt dafür, dass Ihre Absicherung besonders günstig wird. Die monatlichen Beiträge sind deutlich niedriger als bei Spät-Einsteigern – und bleiben ein Arbeitsleben lang so niedrig. Mehr Sicherheit für weniger Beitrag ist praktisch undenkbar.

Exklusive Vorteile im Starter-Tarif:

- 1 Wer wenig hat, soll auch weniger zahlen.** Mit dem Starter-Tarif profitieren Sie in den ersten 5 Jahren von einer Beitragsersparnis zwischen 20 und 70 %² im Vergleich zum Abschluss eines Normal-Tarifs – mit 100 % Leistung!
- 2 Wer nach Ende der Startphase noch in der Ausbildung oder im Studium ist,** der kann die Startphase sogar um weitere 5 Jahre verlängern.
- 3 Fair in jeder Variante:** Ob Normal-Tarif oder Starter-Tarif, die Beiträge verteilen sich anders über die Laufzeit. Der Starter-Tarif ermöglicht einen besonders günstigen Einstieg in die Erwerbsunfähigkeitsabsicherung. Entscheiden Sie ganz nach Ihrem Bedarf!



² Die Starter-Variante wird mit zwei Beitragsstufen (Tarif-Option S) angeboten, Beitrag während der ersten 5 Jahre im Durchschnitt 50 % günstiger als im Normal-Tarif. Je nach Vertragskonstellation kann die Ermäßigung unterschiedlich ausfallen. Ihre individuellen Beiträge finden Sie im Antrag oder online im Tariffrechner.

Noch mal alles im Überblick.

Wie hoch?

„Wie hoch sollte der Erwerbsunfähigkeitsschutz sein?“

Als optimal gilt eine monatliche Rente in Höhe von 60 % Ihres Bruttoeinkommens. Und wenn sich Ihr Vorsorgebedarf mal erhöht, können Sie Ihre Erwerbsunfähigkeitsrente durch unsere Nachversicherungsgarantie ganz einfach und ohne erneute Gesundheitsprüfung daran anpassen.

Sie haben kein Einkommen, weil Sie noch zur Schule gehen? Macht nichts! Denn Schüler erhalten eine Absicherung bis zu 1.000 Euro Rente monatlich und können bei Beginn einer Ausbildung oder eines Studiums bis zum 25. Lebensjahr in die Berufsunfähigkeitsversicherung wechseln – ohne erneute Gesundheitsprüfung.

Wie lange?

„Wie lange sollte eine Erwerbsunfähigkeitsversicherung laufen?“

Wählen Sie Ihre Absicherung bis zum geplanten Renteneintrittsalter, um keine großen Lücken entstehen zu lassen. Maximal ist eine Absicherung bis zum 67. Lebensjahr möglich.

Warum jetzt?

Ein Früh-Einstieg lohnt sich immer, denn Gefahren lauern überall! Vor allem sind die monatlichen Beiträge deutlich günstiger als bei Spät-Einsteigern. Und das ein Vertragsleben lang! Denken Sie auch daran, dass künftige Erkrankungen durchaus Auswirkungen auf die Gesundheitsprüfung haben könnten. Wer sich früh absichert, hat in der Regel weniger Vorerkrankungen.

Der wichtigste Grund: Sind Sie unter 35 Jahre, profitieren Sie von unserem Starter-Tarif und sparen 5 Jahre lang 50 %^{2!}

Das leistet die Erwerbsunfähigkeitsversicherung der Hannoversche:

- ✓ Volle Leistung, sobald Sie mind. sechs Monate lang nicht mehr als drei Stunden täglich einer Erwerbstätigkeit nachgehen können.
- ✓ Unfall-Sofortzahlung – bei Erwerbsunfähigkeit aufgrund eines Unfalls sofort Auszahlung von drei Monatsrenten zusätzlich!
- ✓ Sofortschutz schon ab Antragseingang
- ✓ Rente auch im Pflegefall
- ✓ Prognosezeitraum verkürzt auf sechs Monate
- ✓ Volle Flexibilität mit der Nachversicherungsgarantie
- ✓ Weltweiter Versicherungsschutz

Weitere exklusive Optionen

- ✓ Familienrabatt
- ✓ Starter-Tarif
- ✓ Leistungsdynamik
- ✓ Beitragsdynamik

Und wie geht es weiter?



In nur 3 Schritten zur Absicherung.



1. Einfach Tarif auswählen.

Wenn Sie möchten, Beitragsdynamik und Leistungsdynamik wählen.



2. Einfach Antrag unterschreiben.



3. Einfach kostenfrei zurücksenden.

Direkt ab Antragseingang sind Sie bei uns abgesichert!

Doch noch Fragen? Kontaktieren Sie uns!



Telefon 0511 9565-420

Mo. bis Fr. 8–20 Uhr, Sa. 10–16 Uhr



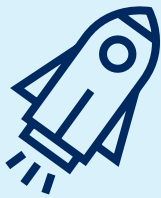
E-Mail beratung@hannoversche.de



Online hannoversche.de

Das Beste für unsere Kunden. Immer.

Gemacht für Sie und Ihre Liebsten:
Wir überzeugen mit durchdachten Produkten zu fairen Konditionen.



Leistungsstark.

Keine Aktionäre, kein Zwang zur Gewinnmaximierung.
Wir planen und wirtschaften langfristig – und sind damit seit 140 Jahren erfolgreich.



Solide.

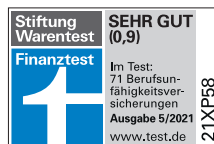
Top-Ratings, Top-Testergebnisse, Top-Platzierungen:
Wenn wir ein Produkt anbieten, gehört es zu den besten im Markt. Alles andere ist nicht unser Geschäft.



Preisgünstig.

Wir kalkulieren so, dass es sich für unsere Kunden rechnet. Und deshalb liegen wir bei Preis-Leistungs-Vergleichen immer in der Spitzengruppe.

Ausgezeichnet!



STIFTUNG WARENTEST
„Sehr gut (0,9)“
Im Test: 71 Berufsunfähigkeitsversicherungen, Ausgabe 5/2021, www.test.de



YOUNGOV
Bester Versicherer im Service
Test 2021



ASSEKURATA
Exzellente A++
Unternehmensqualität Lebensversicherer
Hannoversche Lebensversicherung AG
Ausgabe 05/2021

Hannoversche Lebensversicherung AG

VHV-Platz 1, 30177 Hannover

hannoversche.de